

「関東大震災映像デジタルアーカイブ」広報画像利用申込書

※別紙の画像リストをご参照の上、貸出を希望される画像の ☐ にチェックをつけてください。

	1	WEB サイト使用イメージ
『関東大震災実況』スチル画像		
	2	千代田／火災、避難／九段坂上より東の神田方面を一望した様子
	3	千代田／焼失／焼け残った万世橋駅
	4	横浜／焼失、倒潰・損壊／横浜グランドホテルの惨状
	5	江東／復旧／海辺橋の復旧工事
	6	台東／救助・救護・救援、避難生活の場／東京市、日本女子大同窓会による児童救護活動
	7	千代田／救助・救護・救援／日比谷公園野外音楽堂前の野外少国民学校

広報用画像貸出条件

1. 画像は、「関東大震災映像デジタルアーカイブ」の紹介にのみ使用する。
2. サイト名「関東大震災映像デジタルアーカイブ」と、「制作：国立映画アーカイブ、国立情報学研究所」を明記する。
3. データを第三者に渡さない。使用後、画像データは消去する。
4. 作品画像は全図で使用し、部分使用・トリミング・加工などの改変は行わない。
5. 掲載紙（誌）または放映データを、下記の広報担当宛に納品する。WEB サイトの場合は、掲載時に報告する。
6. 申請の使用目的以外での再利用・複製・転売・貸与・譲渡等は一切行わない。
7. 二次利用にあたっては、事前に下記の広報担当に事前に報告する。

※掲載前に、校正紙をお送りください。

* 広報用画像貸出条件に同意の上、下記に必要事項を記入し、メール・FAX にてご提出ください。

申込書が届き次第、内容を確認し、メールにて画像をお送りします。

お名前： _____ ご所属・媒体名： _____

出版物・放送番組名： _____

T E L： _____ F A X： _____

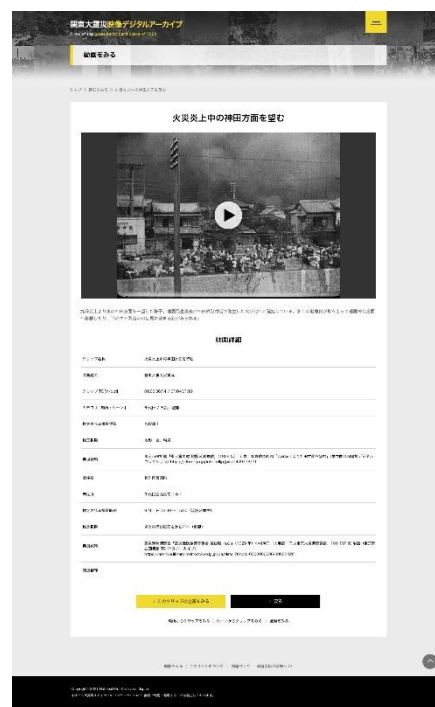
メールアドレス： _____

【送付先】

国立映画アーカイブ「関東大震災映像デジタルアーカイブ」広報担当

電話：03-3561-0823／FAX：03-3561-0830／E-mail：kanto1923@nfaj.go.jp

1



2



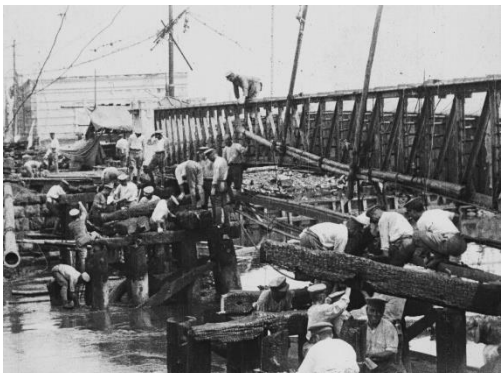
3



4



5



6



7



【キャプション】

1. WEB サイト使用イメージ

2. 『関東大震災大火実況』1923 年 火災延焼中の神田方面を望む

3. 『関東大震災大火実況』1923 年 広瀬中佐像で有名な万世橋駅（神田）の焼跡

4. 『関東大震災大火実況』1923 年 明治初期に開業した横浜グランドホテルの焼跡

5. 『関東大震災大火実況』1923 年 落下した海辺橋（深川）の復旧工事が進む

6. 『関東大震災大火実況』1923 年 上野公園で行われた罹災児童の救護活動

7. 『関東大震災大火実況』1923 年 日比谷公園野外音楽堂での野外学校